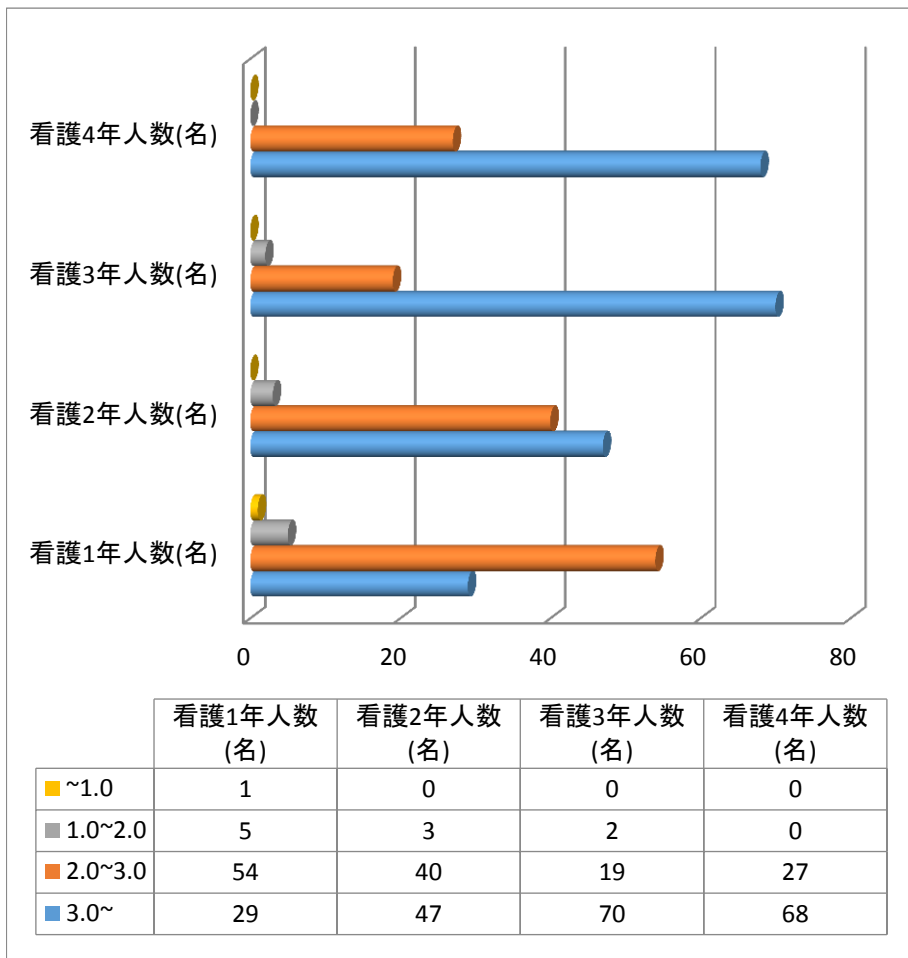


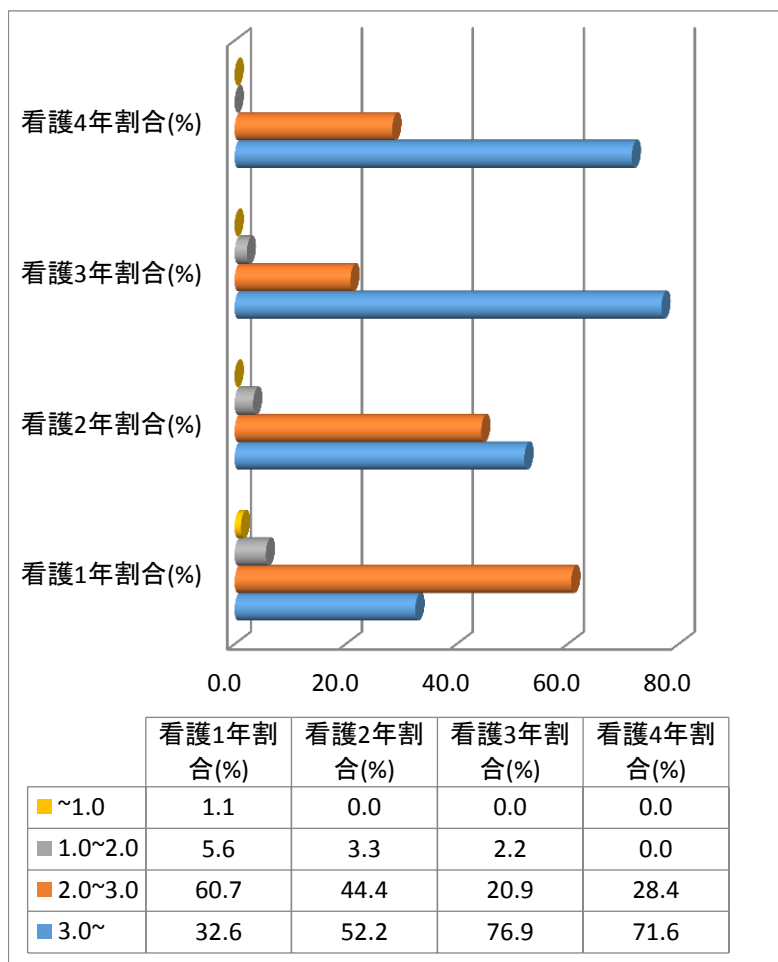
2018年度年間G P A

GPA	看護1年		看護2年		看護3年		看護4年		全体	
	人数(名)	割合(%)	人数(名)	割合(%)	人数(名)	割合(%)	人数(名)	割合(%)	人数(名)	割合(%)
3.0~	29	32.6	47	52.2	70	76.9	68	71.6	214	58.6
2.0~3.0	54	60.7	40	44.4	19	20.9	27	28.4	140	38.4
1.0~2.0	5	5.6	3	3.3	2	2.2	0	0.0	10	2.7
~1.0	1	1.1	0	0.0	0	0.0	0	0.0	1	0.3
合計	89		90		91		95		365	

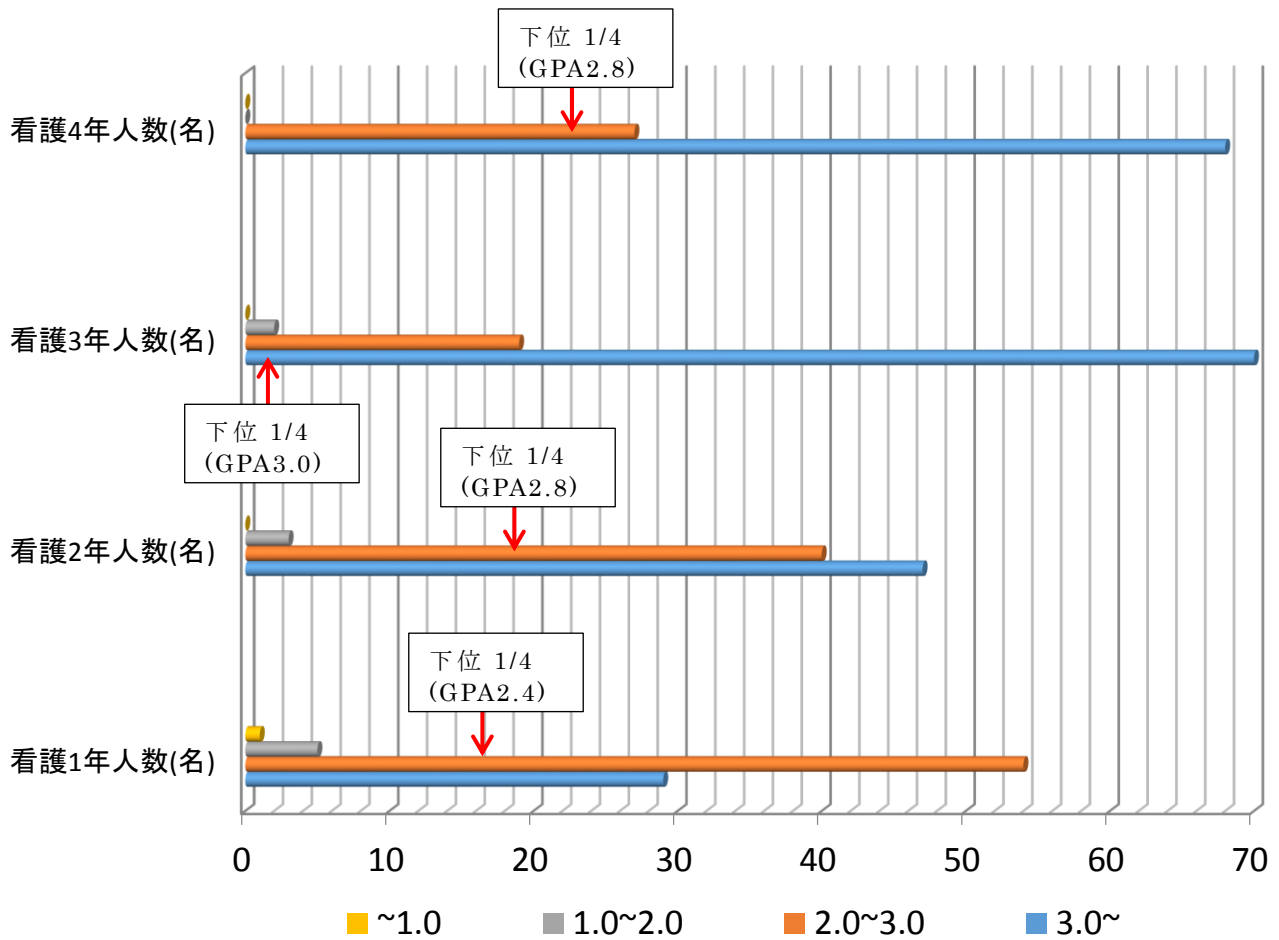
GPA	護1年人数	護2年人数	護3年人数	護4年人数	全体人数(名)
3.0~	29	47	70	68	214
2.0~3.0	54	40	19	27	140
1.0~2.0	5	3	2	0	10
~1.0	1	0	0	0	1
合計	89	90	91	95	365



GPA	看護1年割合	看護2年割合	看護3年割合	看護4年割合	全体割合(%)
3.0~	32.6	52.2	76.9	71.6	58.6
2.0~3.0	60.7	44.4	20.9	28.4	38.4
1.0~2.0	5.6	3.3	2.2	0.0	2.7
~1.0	1.1	0.0	0.0	0.0	0.3



【看護学部】



		看護1年	看護2年	看護3年	看護4年
度数	有効	89	90	91	95
	欠損値	0	0	0	0
3.0~	人数(名)	29	47	70	68
	割合(%)	32.6	52.2	76.9	71.6
2.0~3.0	人数(名)	54	40	19	27
	割合(%)	60.7	44.4	20.9	28.4
1.0~2.0	人数(名)	5	3	2	0
	割合(%)	5.6	3.3	2.2	0.0
~1.0	人数(名)	1	0	0	0
	割合(%)	1.1	0.0	0.0	0.0
GPA平均値		2.7	2.9	3.2	3.1
GPA標準偏差		0.5	0.4	0.4	0.4
GPAパーセンタイル (GPA値)	25	2.4	2.8	3.0	2.8
	50	2.8	3.0	3.3	3.2
	75	3.1	3.2	3.4	3.4
GPAパーセンタイル (人数)	25	22	21	22	22
	50	44	45	41	46
	75	66	66	67	71

* 下位 1/4 に該当する人数は、1 年生 22 名、2 年生 21 名、3 年生 22 名、4 年生 22 名

* 下位 1/4 に該当する GPA は、1 年生 GPA2.4 以下、2 年生 GPA2.8 以下、3 年生 GPA3.0 以下、4 年生 GPA2.8