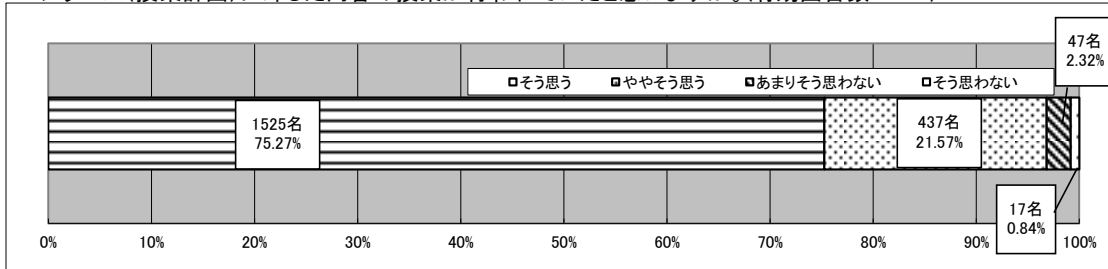


# 平成30年度前期 授業改善のための学生アンケート集計結果 (リハビリテーション学部)

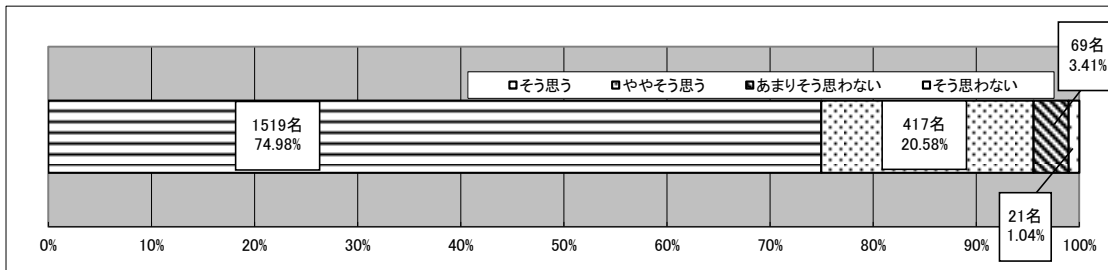
(全59科目)

## 評価観点1〔授業運営について〕

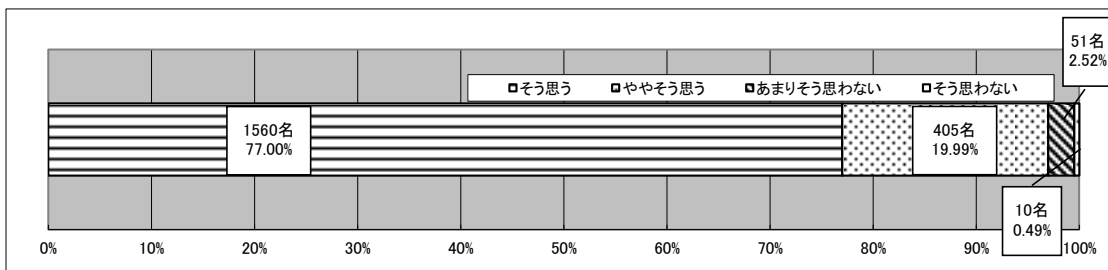
1 シラバス(授業計画)に即した内容の授業が行われていたと思いますか。(有効回答数:2026)



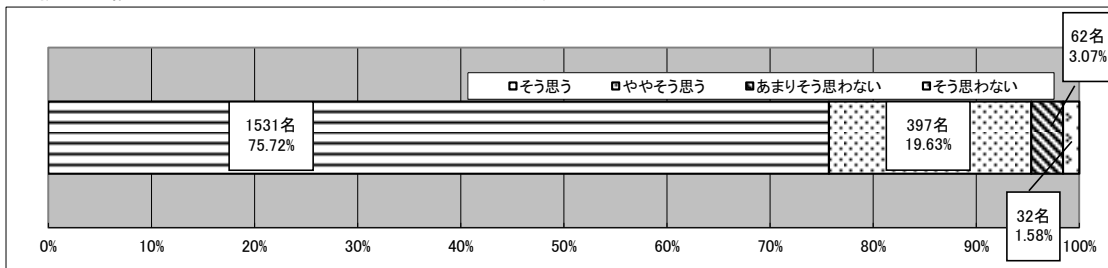
2 教員は私語を注意するなど、受講生が授業に集中できる環境を作っていたと思いますか。(有効回答数:2026)



3 教員は授業のために十分な準備をしていたと思いますか。(有効回答数:2026)

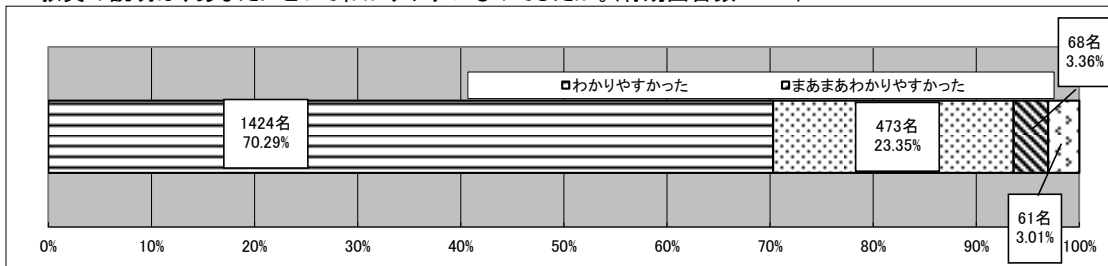


4 授業の構成は適切だったと思いますか。(有効回答数:2022)

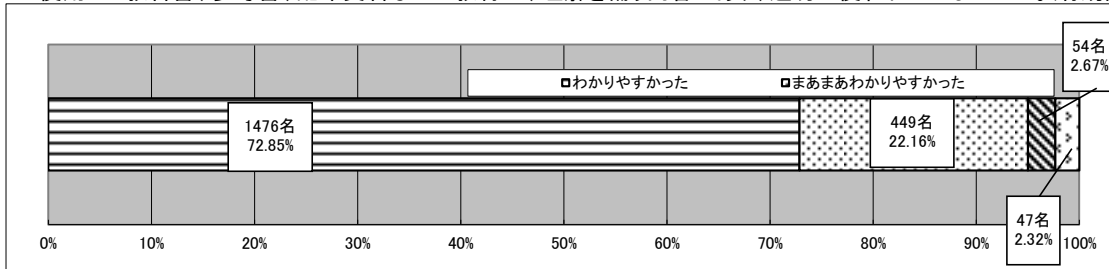


## 評価観点2〔授業のわかりやすさについて〕

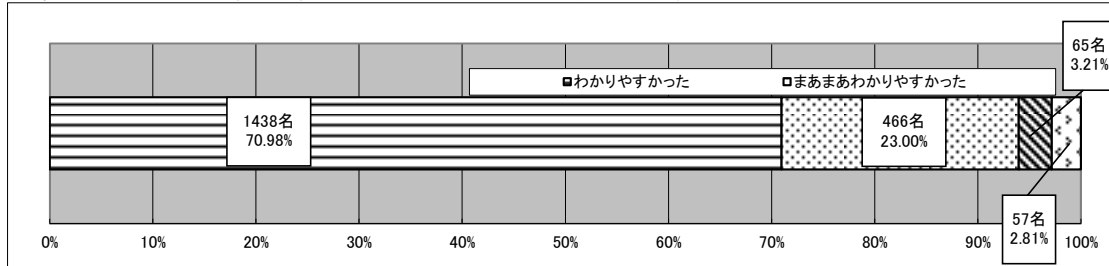
5 教員の説明は、あなたにとってわかりやすいものでしたか。(有効回答数:2026)



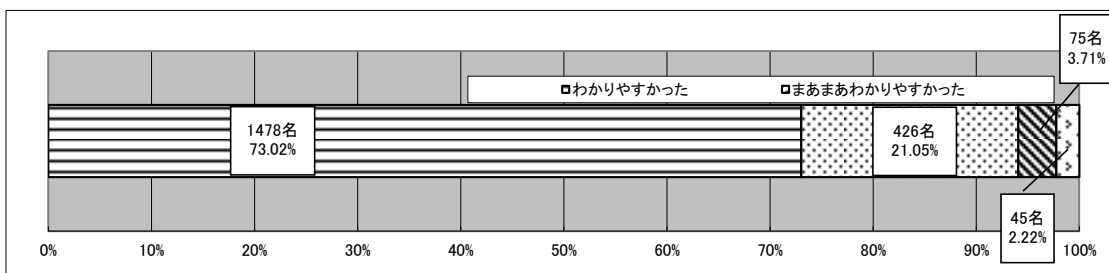
6 使用した教科書、参考書、配布資料などの教材は、理解を補う内容であり、適切に使われていましたか。(有効回答数:2026)



7 板書やスライドの内容は、わかりやすいものでしたか。(有効回答数:2026)

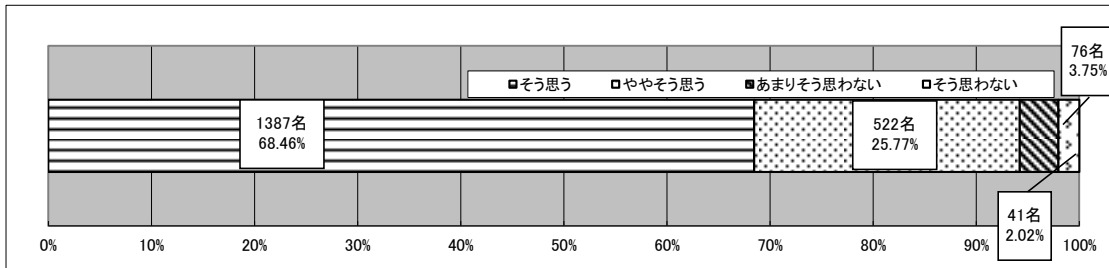


8 授業での教員の話し方(声の大きさ、話す速さ)は、適切でしたか。(有効回答数:2024)

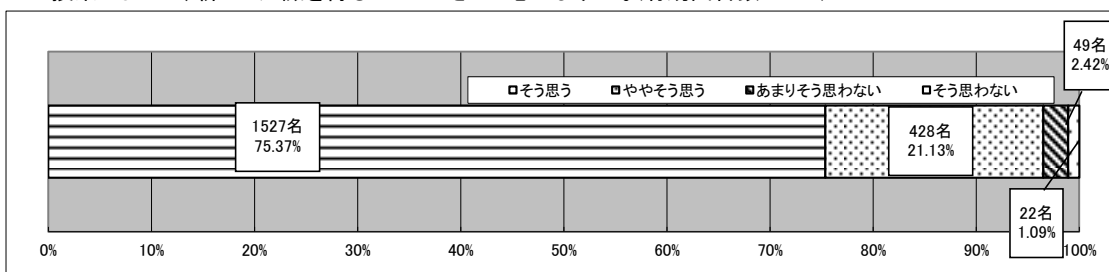


評価観点3[学習成果について]

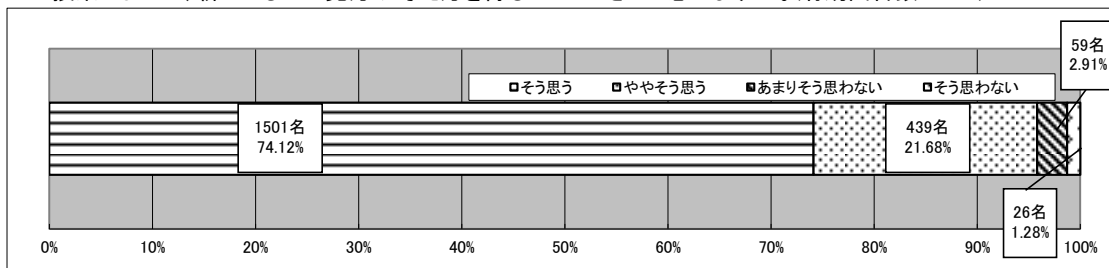
9 授業によって、この分野(領域)をもっと勉強してみたいと思いませんか。(有効回答数:2026)



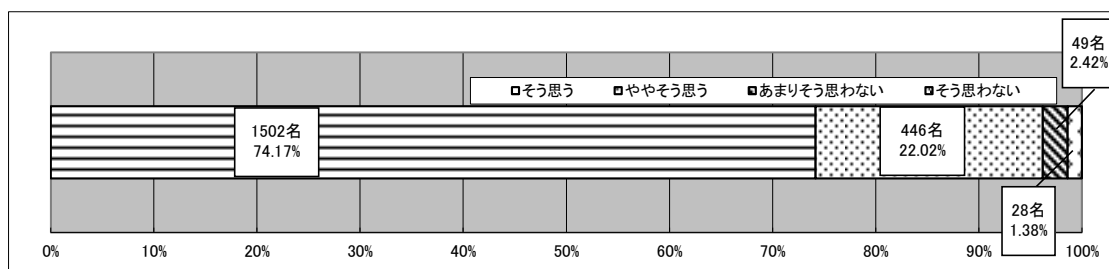
10 授業によって、新しい知識を得ることができたと思いますか。(有効回答数:2026)



11 授業によって、新しいものの見方や考え方を得ることができたと思いますか。(有効回答数:2025)

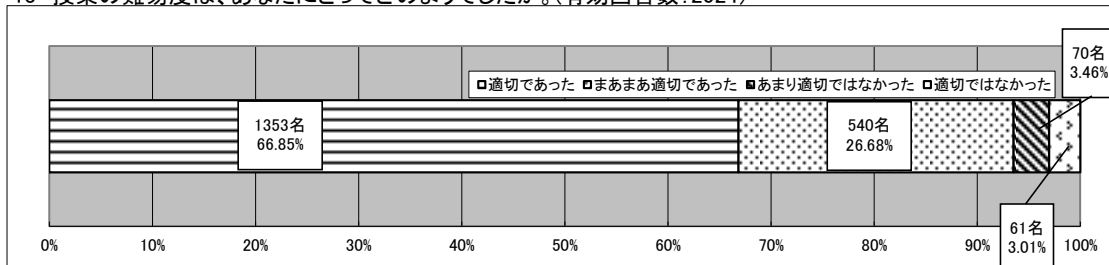


12 この授業で得られたものは、自分にとって価値があったと思いますか。(有効回答数:2025)

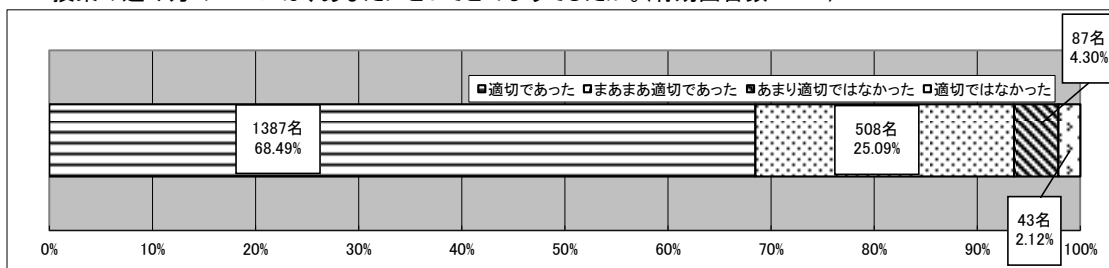


評価観点4[授業の難易度と進度について]

13 授業の難易度は、あなたにとってどのようでしたか。(有効回答数:2024)

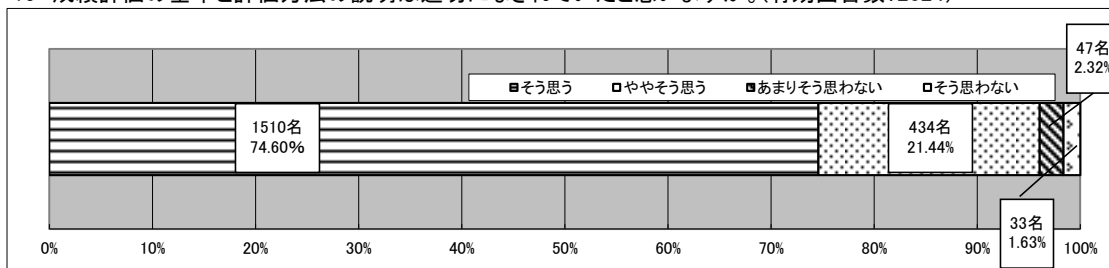


14 授業の進み方のペースは、あなたにとってどのようでしたか。(有効回答数:2025)

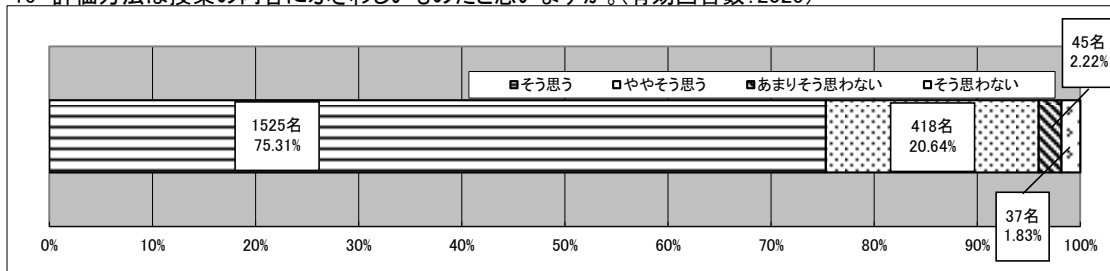


評価観点5[授業の評価について]

15 成績評価の基準と評価方法の説明は適切になされていたと思いますか。(有効回答数:2024)



16 評価方法は授業の内容にふさわしいものだと思いますか。(有効回答数:2025)



17 この授業においては公正かつ正確な評価が行われると思いますか。(有効回答数:2025)

