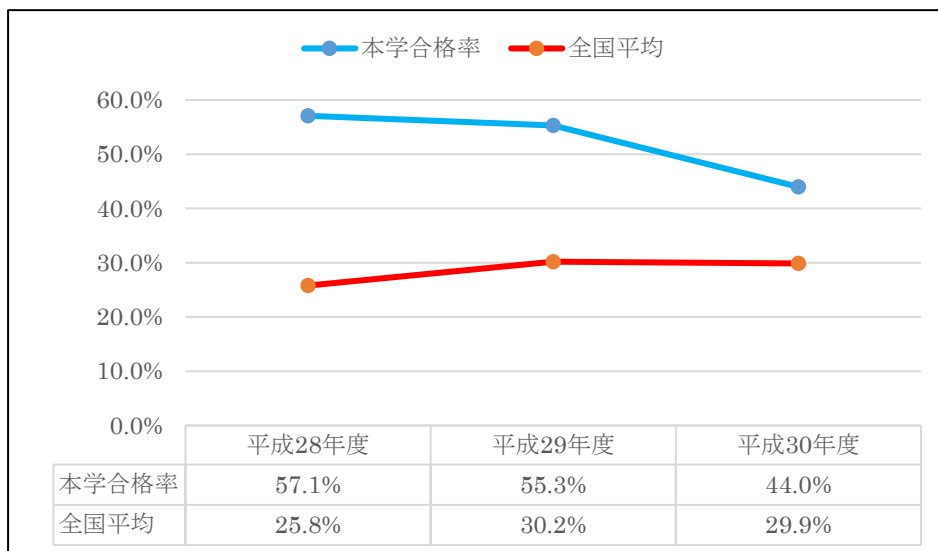


国家試験合格率推移 一覽

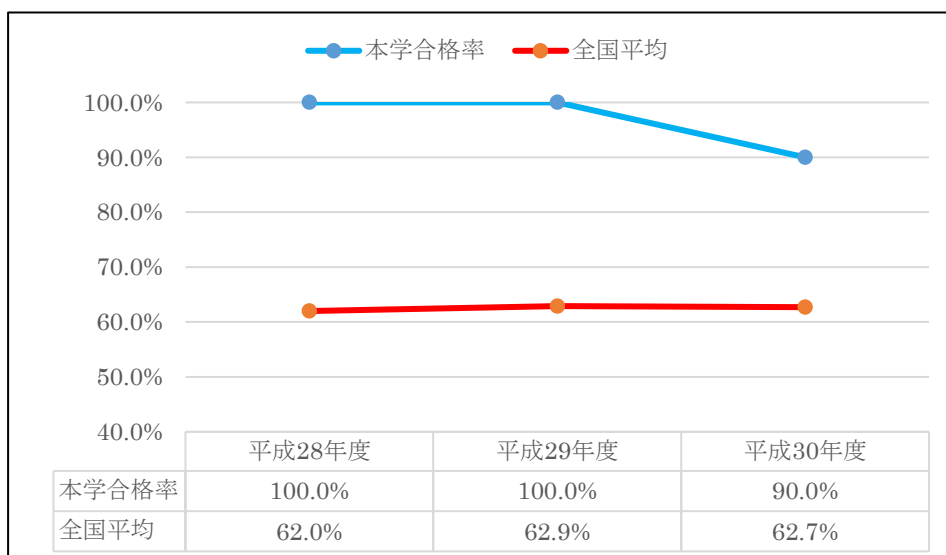
・社会福祉士国家試験合格率



本学受験者数 合格者数

	平成 28 年度	平成 29 年度	平成 30 年度
受験者数	63 名	47 名	75 名
合格者数	36 名	26 名	33 名

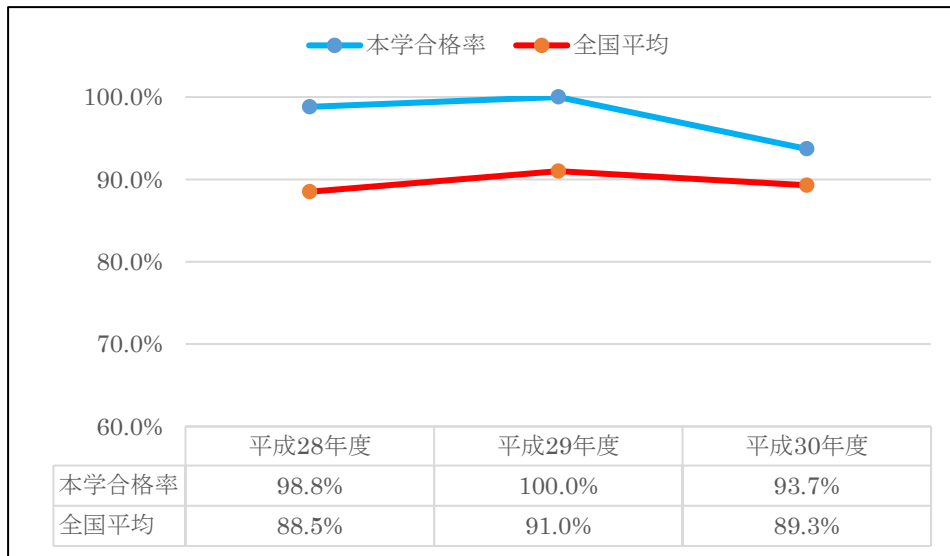
・精神保健福祉士国家試験合格率



本学受験者数 合格者数

	平成 28 年度	平成 29 年度	平成 30 年度
受験者数	9 名	5 名	10 名
合格者数	9 名	5 名	9 名

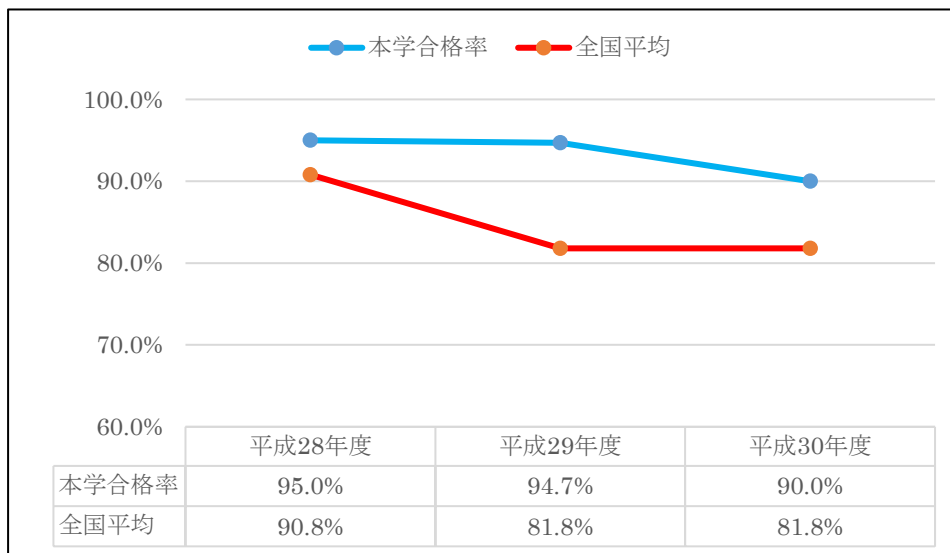
・看護師国家試験合格率



本学受験者数 合格者数

	平成 28 年度	平成 29 年度	平成 30 年度
受験者数	86 名	92 名	95 名
合格者数	85 名	92 名	89 名

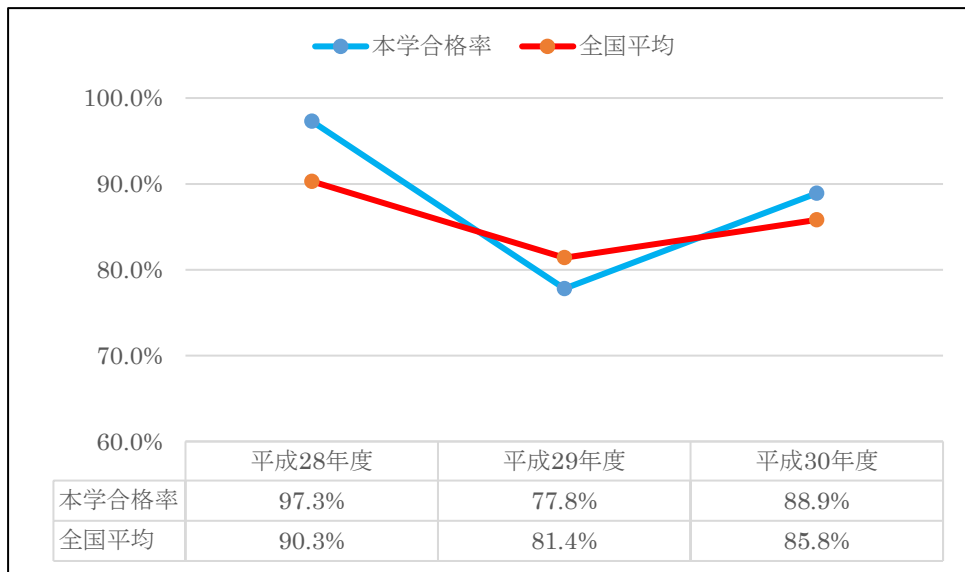
・保健師国家試験合格率



本学受験者数 合格者数

	平成 28 年度	平成 29 年度	平成 30 年度
受験者数	20 名	19 名	20 名
合格者数	19 名	18 名	18 名

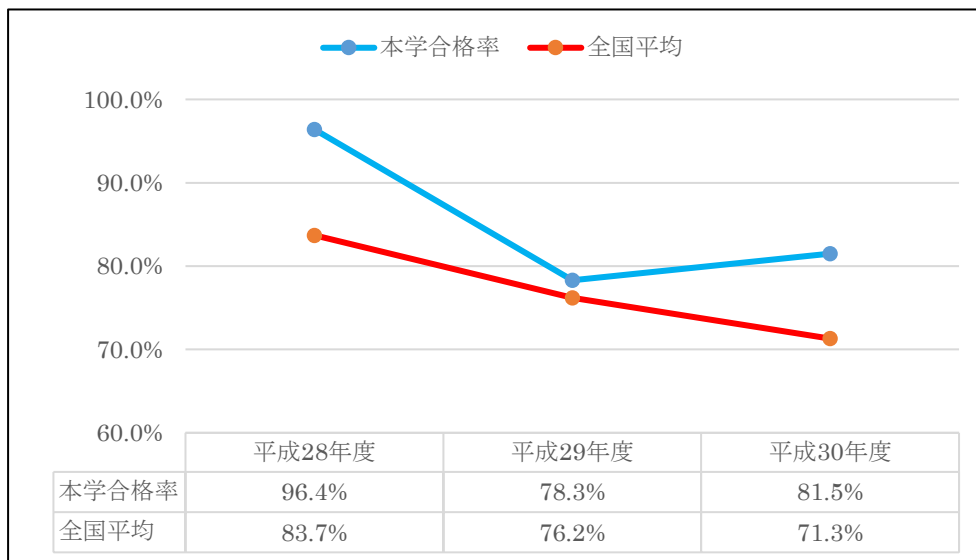
・理学療法士国家試験合格率



本学受験者数 合格者数

	平成 28 年度	平成 29 年度	平成 30 年度
受験者数	37 名	45 名	36 名
合格者数	36 名	35 名	32 名

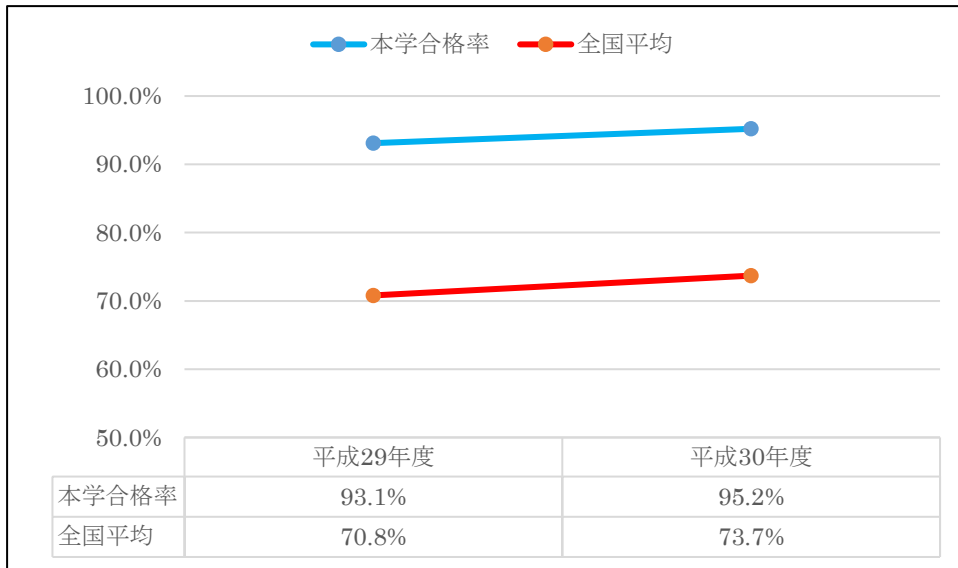
・作業療法士国家試験合格率



本学受験者数 合格者数

	平成 28 年度	平成 29 年度	平成 30 年度
受験者数	28 名	23 名	27 名
合格者数	27 名	18 名	22 名

・介護福祉士国家試験合格率



本学受験者数 合格者数

	平成 29 年度	平成 30 年度
受験者数	29 名	21 名
合格者数	27 名	20 名