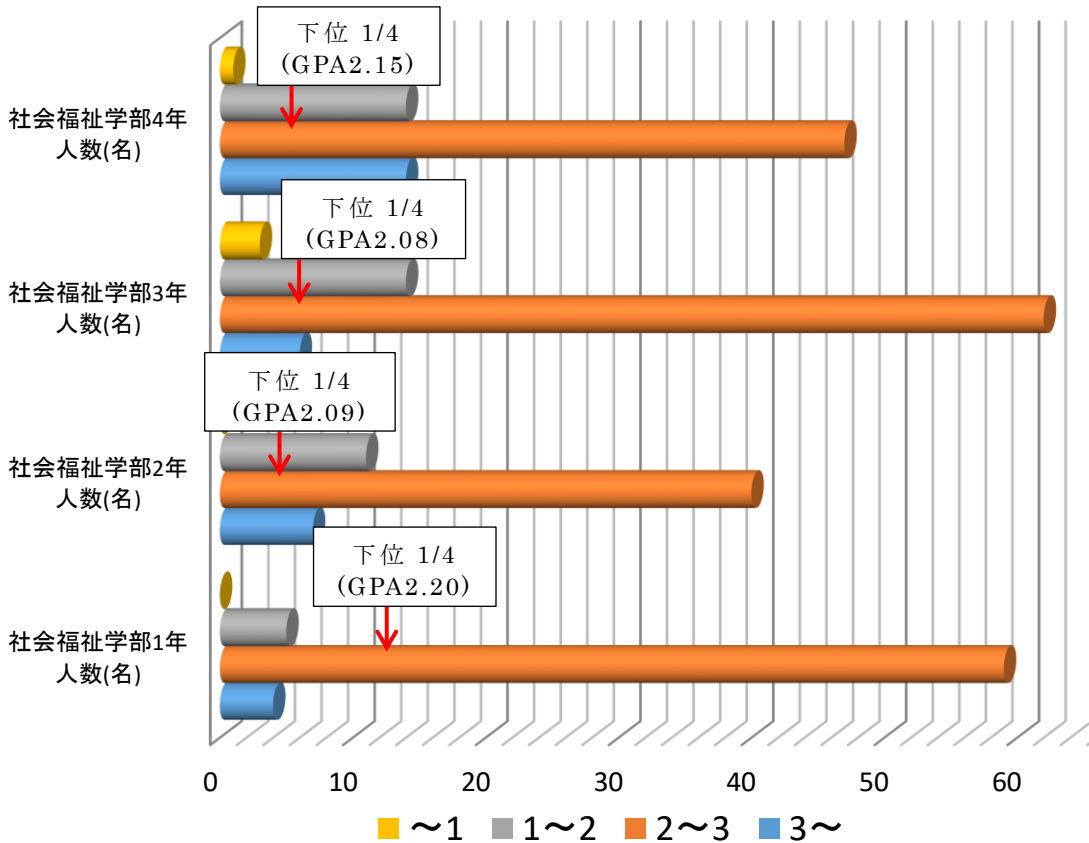


【社会福祉学部】

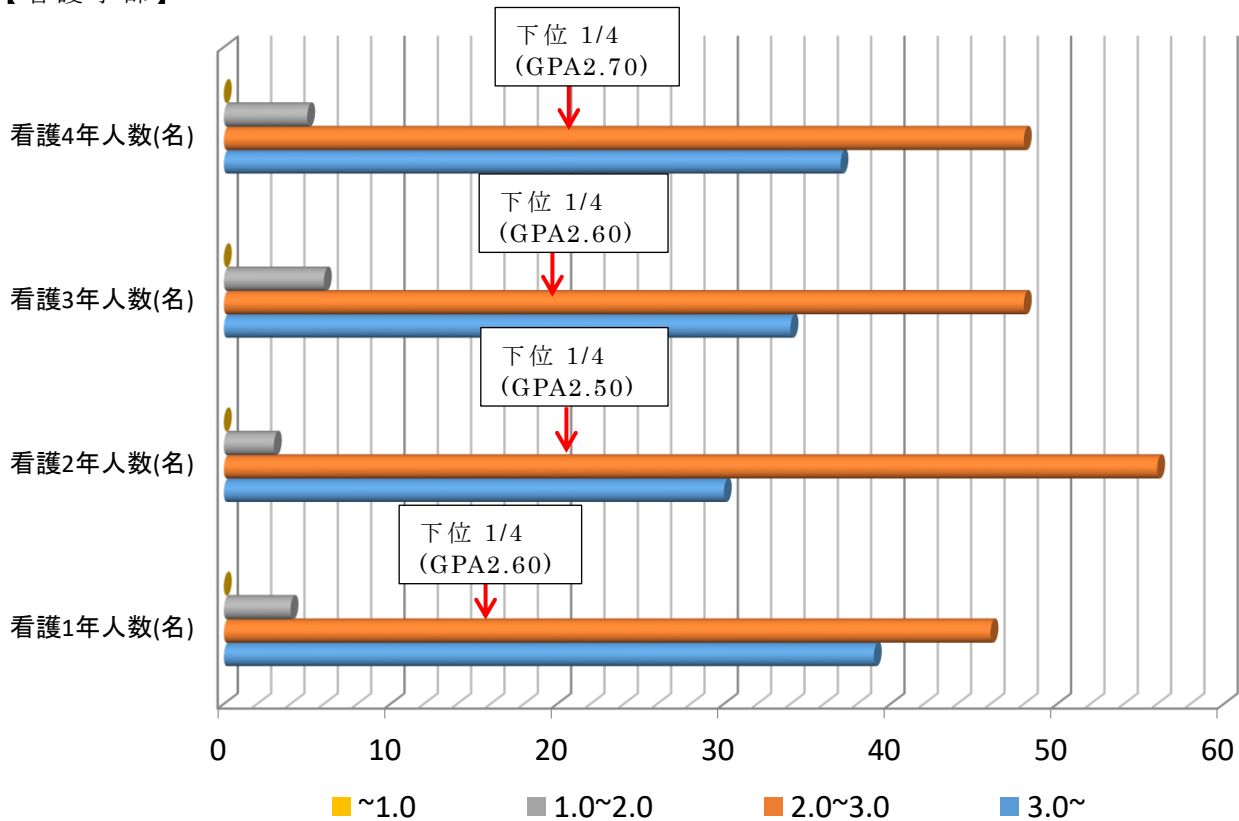


| | | 社福1年 | 社福2年 | 社福3年 | 社福4年 |
|-------------------|-------|------|------|------|------|
| 度数 | 有効 | 68 | 58 | 85 | 76 |
| GPA平均値 | | 2.4 | 2.4 | 2.4 | 2.5 |
| GPA標準偏差 | | 0.4 | 0.5 | 0.5 | 0.6 |
| GPA 3.0~ | 人数(名) | 4 | 7 | 6 | 14 |
| | 割合(%) | 5.9 | 12.1 | 7.1 | 18.4 |
| GPA 2.0~3.0 | 人数(名) | 59 | 40 | 62 | 47 |
| | 割合(%) | 86.8 | 69.0 | 72.9 | 61.8 |
| GPA 1.0~2.0 | 人数(名) | 5 | 11 | 14 | 14 |
| | 割合(%) | 7.4 | 19.0 | 16.5 | 18.4 |
| GPA ~1.0 | 人数(名) | 0 | 0 | 3 | 1 |
| | 割合(%) | 0.0 | 0.0 | 3.5 | 1.3 |
| GPAパーセンタイル (GPA値) | 25 | 2.20 | 2.09 | 2.08 | 2.15 |
| | 50 | 2.43 | 2.56 | 2.42 | 2.57 |
| | 75 | 2.67 | 2.80 | 2.65 | 2.92 |
| GPAパーセンタイル (人数) | ~25 | 16 | 14 | 21 | 19 |
| | 25~50 | 18 | 15 | 21 | 19 |
| | 50~75 | 17 | 14 | 22 | 18 |
| | 75~ | 17 | 15 | 21 | 20 |

* 下位 1/4 に該当する人数は、1 年生 16 名、2 年生 14 名、3 年生 21 名、4 年生 19 名

* 下位 1/4 に該当する GPA は、1 年生 GPA2.20 未満、2 年生 GPA2.09 未満、3 年生 GPA2.08 未満、4 年生 GPA2.15 未満

【看護学部】

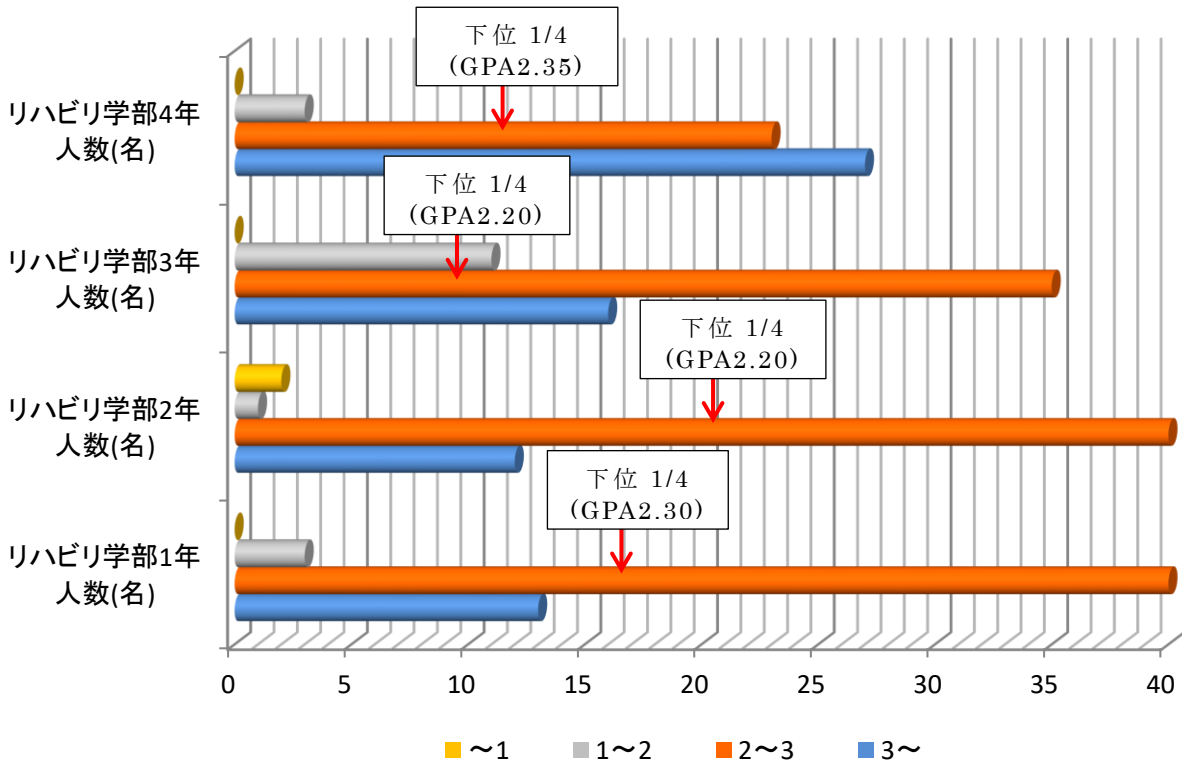


| | | 看護1年 | 看護2年 | 看護3年 | 看護4年 |
|----------------------|-------|------|------|------|------|
| 度数 | 有効 | 89 | 89 | 88 | 90 |
| GPA平均値 | | 2.8 | 2.8 | 2.8 | 2.8 |
| GPA標準偏差 | | 0.5 | 0.5 | 0.5 | 0.4 |
| GPA 3.0~ | 人数(名) | 39 | 30 | 34 | 37 |
| | 割合(%) | 43.8 | 33.7 | 38.6 | 41.1 |
| GPA 2.0~3.0 | 人数(名) | 46 | 56 | 48 | 48 |
| | 割合(%) | 51.7 | 62.9 | 54.5 | 53.3 |
| GPA 1.0~2.0 | 人数(名) | 4 | 3 | 6 | 5 |
| | 割合(%) | 4.5 | 3.4 | 6.8 | 5.6 |
| GPA ~1.0 | 人数(名) | 0 | 0 | 0 | 0 |
| | 割合(%) | 0.0 | 0.0 | 0.0 | 0.0 |
| GPAパーセンタイル (GPA値) | 25 | 2.60 | 2.50 | 2.60 | 2.70 |
| | 50 | 2.90 | 2.80 | 2.80 | 2.90 |
| | 75 | 3.10 | 3.10 | 3.10 | 3.10 |
| GPAパーセンタイル (人数) | ~25 | 19 | 23 | 25 | 25 |
| | 25~50 | 27 | 19 | 13 | 22 |
| | 50~75 | 25 | 25 | 27 | 25 |
| | 75~ | 18 | 22 | 23 | 22 |

* 下位 1/4 に該当する人数は、1 年生 19 名、2 年生 23 名、3 年生 25 名、4 年生 25 名

* 下位 1/4 に該当する GPA は、1 年生 GPA2.60 未満、2 年生 GPA2.50 未満、3 年生 GPA2.60 未満、4 年生 GPA2.70 未満

【リハビリテーション学部】

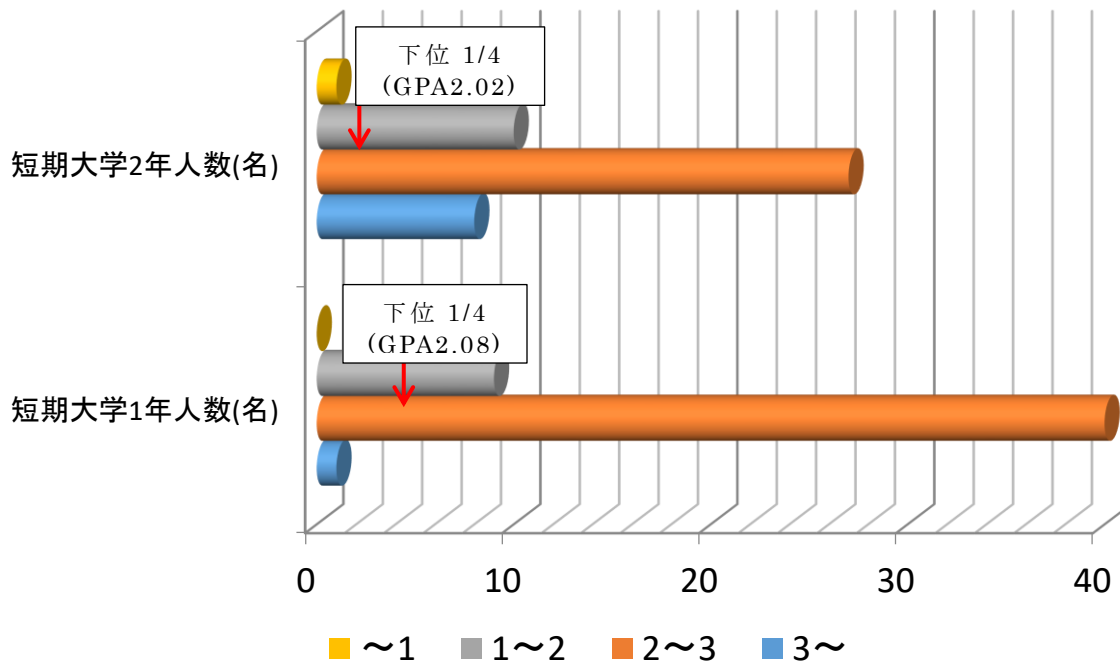


| | | リハビリ1年 | リハビリ2年 | リハビリ3年 | リハビリ4年 |
|----------------------|-------|--------|--------|--------|--------|
| 度数 | 有効 | 78 | 66 | 62 | 53 |
| GPA平均値 | | 2.6 | 2.4 | 2.5 | 2.8 |
| GPA標準偏差 | | 0.3 | 0.5 | 0.6 | 0.6 |
| GPA 3.0~ | 人数(名) | 13 | 12 | 16 | 27 |
| | 割合(%) | 16.7 | 18.2 | 25.8 | 50.9 |
| GPA 2.0~3.0 | 人数(名) | 62 | 51 | 35 | 23 |
| | 割合(%) | 79.5 | 77.3 | 56.5 | 43.4 |
| GPA 1.0~2.0 | 人数(名) | 3 | 1 | 11 | 3 |
| | 割合(%) | 3.8 | 1.5 | 17.7 | 5.7 |
| GPA ~1.0 | 人数(名) | 0 | 2 | 0 | 0 |
| | 割合(%) | 0.0 | 3.0 | 0.0 | 0.0 |
| GPAパーセンタイル (GPA値) | 25 | 2.30 | 2.20 | 2.20 | 2.35 |
| | 50 | 2.60 | 2.50 | 2.50 | 2.90 |
| | 75 | 2.90 | 2.70 | 2.90 | 3.10 |
| GPAパーセンタイル (人数) | ~25 | 17 | 18 | 19 | 14 |
| | 25~50 | 24 | 23 | 14 | 15 |
| | 50~75 | 20 | 15 | 16 | 6 |
| | 75~ | 17 | 18 | 19 | 22 |

* 下位 1/4 に該当する人数は、1 年生 17 名、2 年生 18 名、3 年生 19 名、4 年生 14 名

* 下位 1/4 に該当する GPA は、1 年生 GPA2.30 未満、2 年生 GPA2.20 未満、3 年生 GPA2.20 未満、4 年生 GPA2.35 未満

【短期大学部】



| | | 短期大学部1年 | 短期大学部2年 |
|----------------------|-------|---------|---------|
| 度数 | 有効 | 50 | 46 |
| GPA平均値 | | 2.3 | 2.3 |
| GPA標準偏差 | | 0.4 | 0.6 |
| GPA 3.0~ | 人数(名) | 1 | 8 |
| | 割合(%) | 2.0 | 17.4 |
| GPA 2.0~3.0 | 人数(名) | 40 | 27 |
| | 割合(%) | 80.0 | 58.7 |
| GPA 1.0~2.0 | 人数(名) | 9 | 10 |
| | 割合(%) | 18.0 | 21.7 |
| GPA ~1.0 | 人数(名) | 0 | 1 |
| | 割合(%) | 0.0 | 2.2 |
| GPAパーセンタイル (GPA値) | 25 | 2.08 | 2.02 |
| | 50 | 2.35 | 2.26 |
| | 75 | 2.52 | 2.78 |
| GPAパーセンタイル (人数) | ~25 | 12 | 11 |
| | 25~50 | 13 | 12 |
| | 50~75 | 13 | 12 |
| | 75~ | 12 | 11 |

* 下位 1/4 に該当する人数は、1 年生 12 名、2 年生 11 名

* 下位 1/4 に該当する GPA は、1 年生 GPA2.08 未満、2 年生 GPA2.02 未満