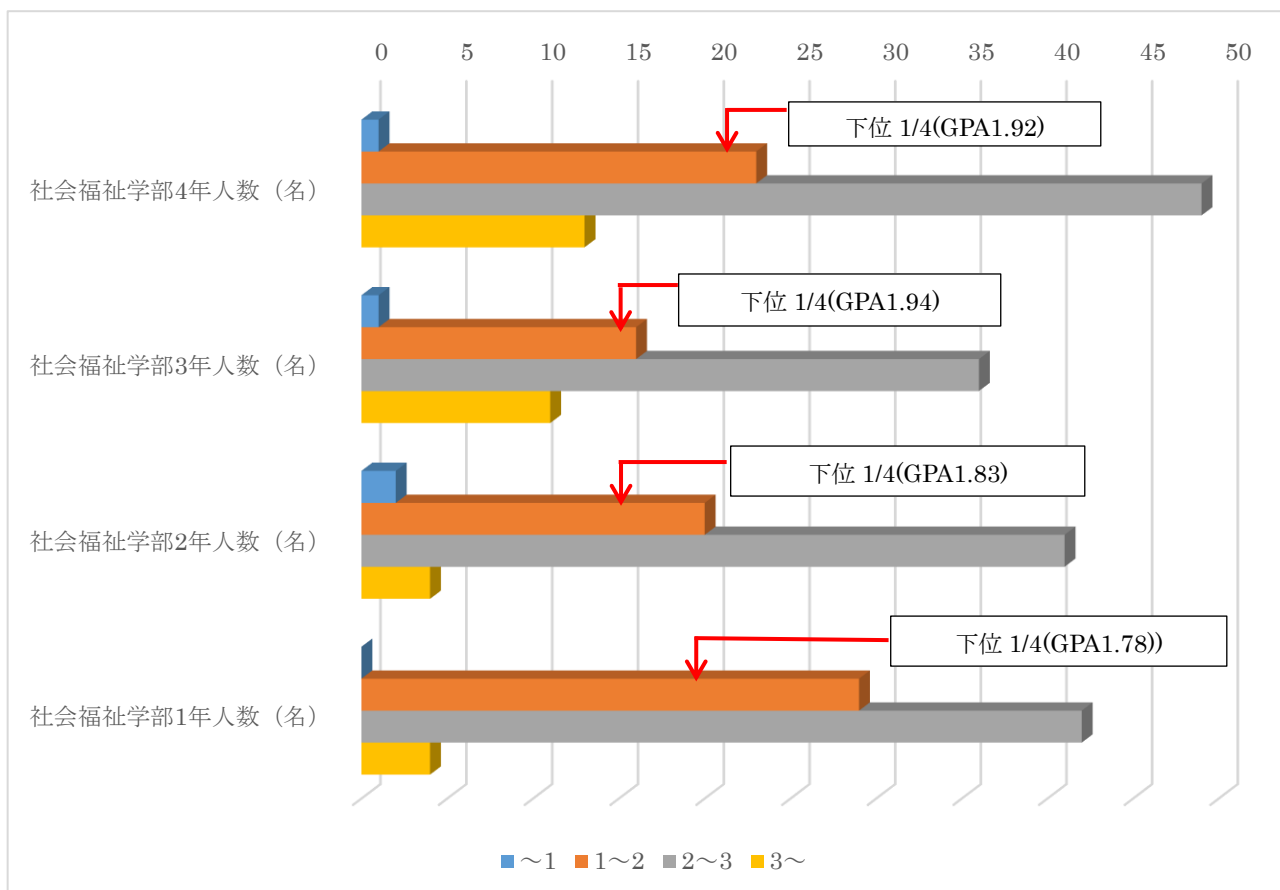


【社会福祉学部】

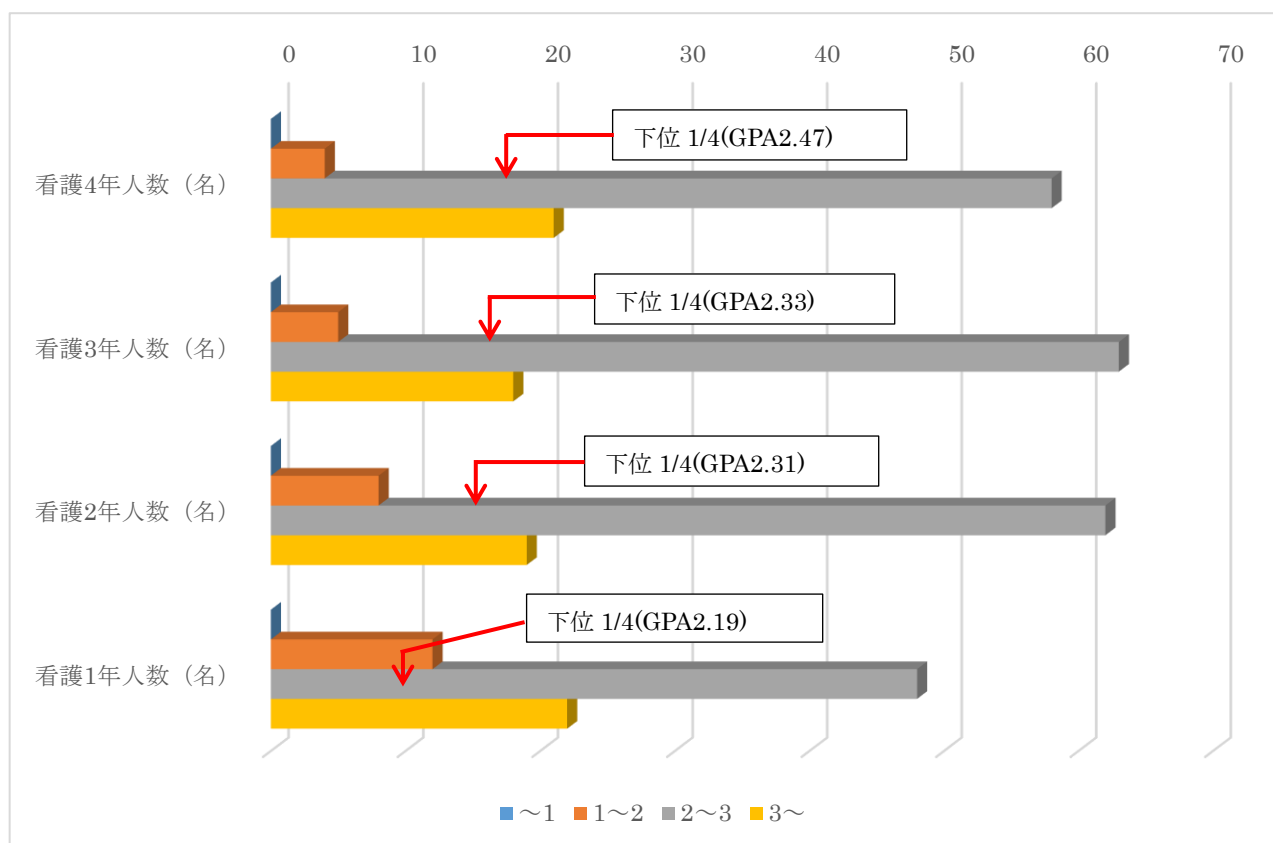


		社福1年	社福2年	社福3年	社福4年
度数	有効	75	67	64	86
GPA平均値		2.2	2.2	2.4	2.3
GPA標準偏差		0.5	0.5	0.6	0.7
GPA 3.0~	人数(名)	4	4	11	13
	割合(%)	5.3	6.0	17.2	15.1
GPA 2.0~3.0	人数(名)	42	41	36	49
	割合(%)	56.0	61.2	56.3	57.0
GPA 1.0~2.0	人数(名)	29	20	16	23
	割合(%)	38.7	29.9	25.0	26.7
GPA ~1.0	人数(名)	0	2	1	1
	割合(%)	0.0	3.0	1.6	1.2
GPAパーセンタイル(GPA値)	25	1.78	1.83	1.94	1.92
	50	2.19	2.22	2.42	2.39
	75	2.53	2.58	2.78	2.79
GPAパーセンタイル(人数)	~25	18	16	15	21
	25~50	19	17	17	22
	50~75	19	17	16	22
	75~	19	17	16	21

\*下位 1/4 に該当する人数は、1 年生 18 名、2 年生 16 名、3 年生 15 名、4 年生 21 名

\*下位 1/4 に該当する GPA は、1 年生 GPA1.78 未満、2 年生 GPA1.83 未満、3 年生 GPA1.94 未満、4 年生 GPA1.92 未満

【看護学部】

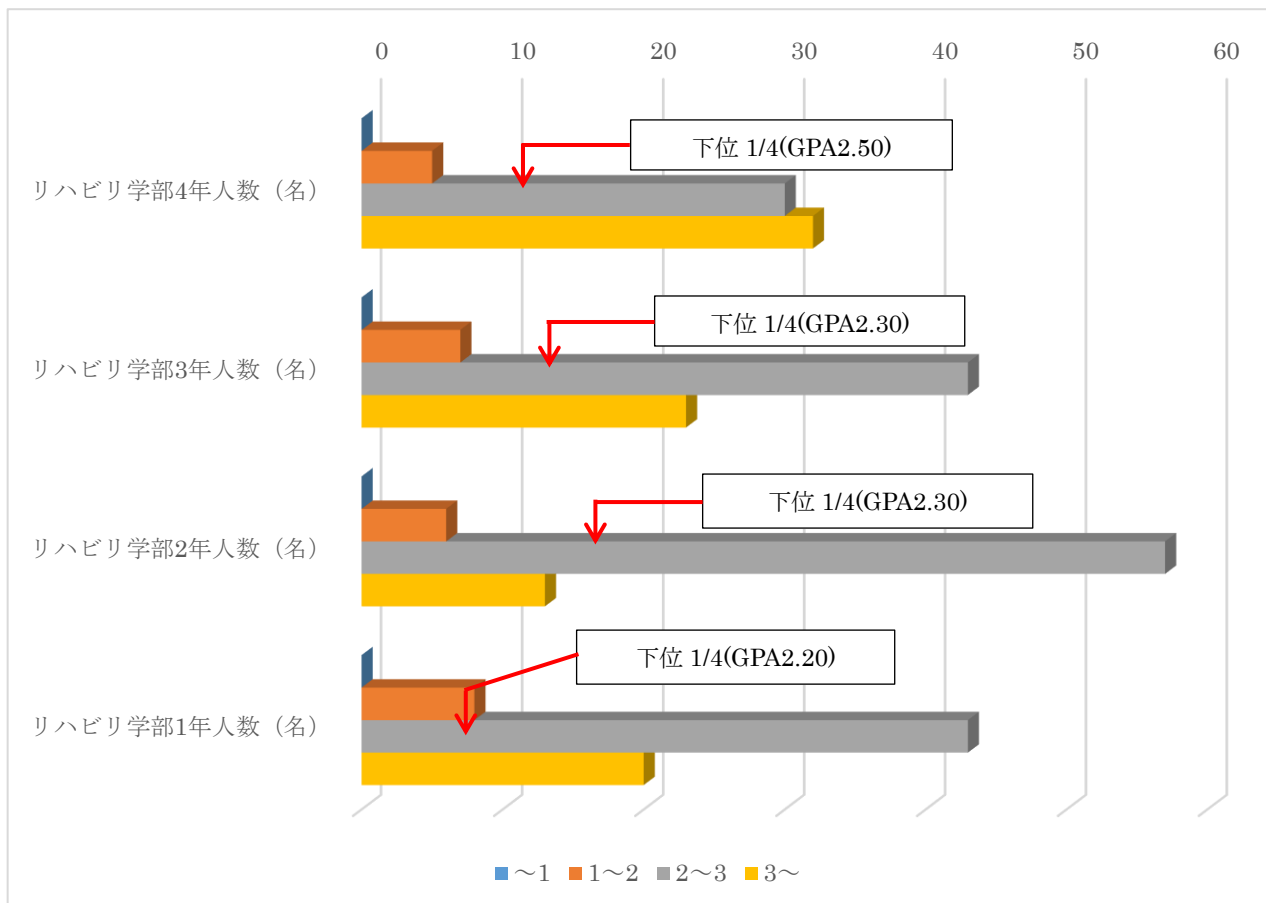


		看護1年	看護2年	看護3年	看護4年
度数	有効	82	89	86	83
GPA平均値		2.6	2.6	2.6	2.7
GPA標準偏差		0.5	0.4	0.4	0.4
GPA 3.0~	人数(名)	22	19	18	21
	割合(%)	26.8	21.3	20.9	25.3
GPA 2.0~3.0	人数(名)	48	62	63	58
	割合(%)	58.5	69.7	73.3	69.9
GPA 1.0~2.0	人数(名)	12	8	5	4
	割合(%)	14.6	9.0	5.8	4.8
GPA ~1.0	人数(名)	0	0	0	0
	割合(%)	0.0	0.0	0.0	0.0
GPAパーセンタイル (GPA値)	25	2.19	2.31	2.33	2.47
	50	2.55	2.71	2.65	2.75
	75	3.03	2.93	2.92	3.00
GPAパーセンタイル (人数)	~25	20	22	20	20
	25~50	21	22	23	20
	50~75	21	22	21	22
	75~	20	23	22	21

\*下位 1/4 に該当する人数は、1 年生 20 名、2 年生 22 名、3 年生 20 名、4 年生 20 名

\*下位 1/4 に該当する GPA は、1 年生 GPA2.19 未満、2 年生 GPA2.31 未満、3 年生 GPA2.33 未満、4 年生 GPA2.47 未満

【リハビリテーション学部】

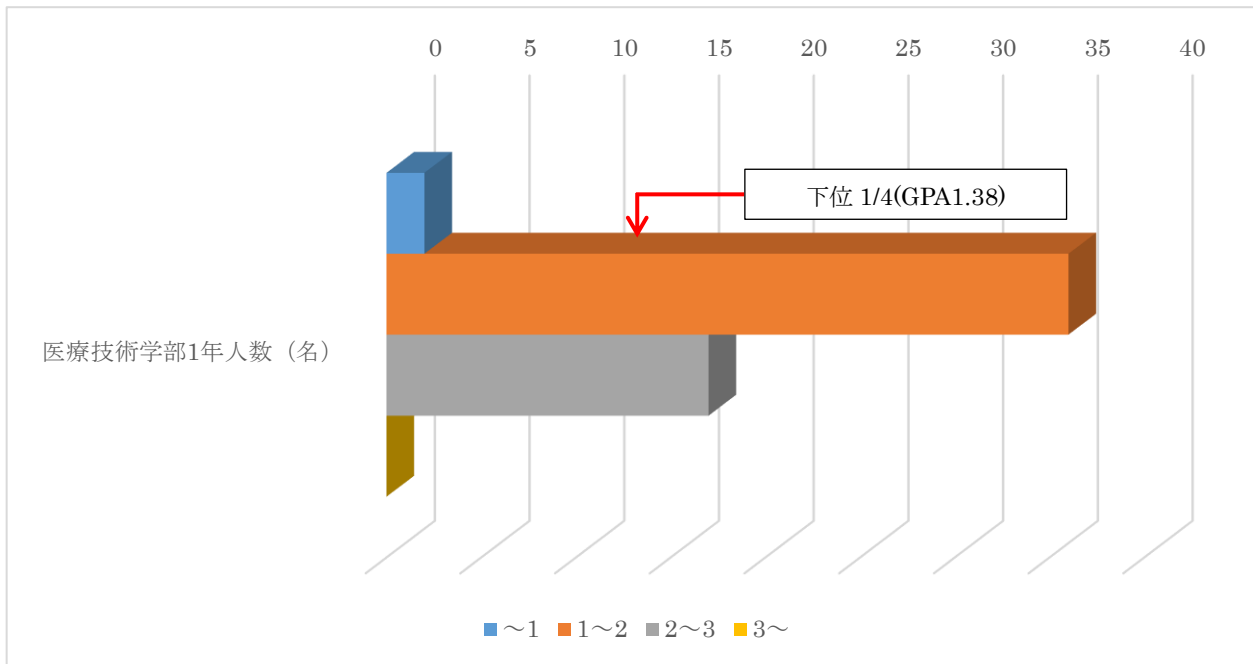


		リハビリ1年	リハビリ2年	リハビリ3年	リハビリ4年
度数	有効	71	76	73	67
GPA平均値		2.6	2.6	2.6	2.8
GPA標準偏差		0.5	0.4	0.5	0.5
GPA 3.0~	人数(名)	20	13	23	32
	割合(%)	28.2	17.1	31.5	47.8
GPA 2.0~3.0	人数(名)	43	57	43	30
	割合(%)	60.6	75.0	58.9	44.8
GPA 1.0~2.0	人数(名)	8	6	7	5
	割合(%)	11.3	7.9	9.6	7.5
GPA ~1.0	人数(名)	0	0	0	0
	割合(%)	0.0	0.0	0.0	0.0
GPAパーセンタイル(GPA値)	25	2.20	2.30	2.30	2.50
	50	2.60	2.60	2.70	3.00
	75	3.00	2.90	3.00	3.30
GPAパーセンタイル(人数)	~25	15	21	19	15
	25~50	18	14	19	20
	50~75	18	24	12	19
	75~	20	17	23	13

\*下位 1/4 に該当する人数は、1 年生 15 名、2 年生 21 名、3 年生 19 名、4 年生 15 名

\*下位 1/4 に該当する GPA は、1 年生 GPA2.20 未満、2 年生 GPA2.30 未満、3 年生 GPA2.30 未満、4 年生 GPA2.50 未満

【医療技術学部】

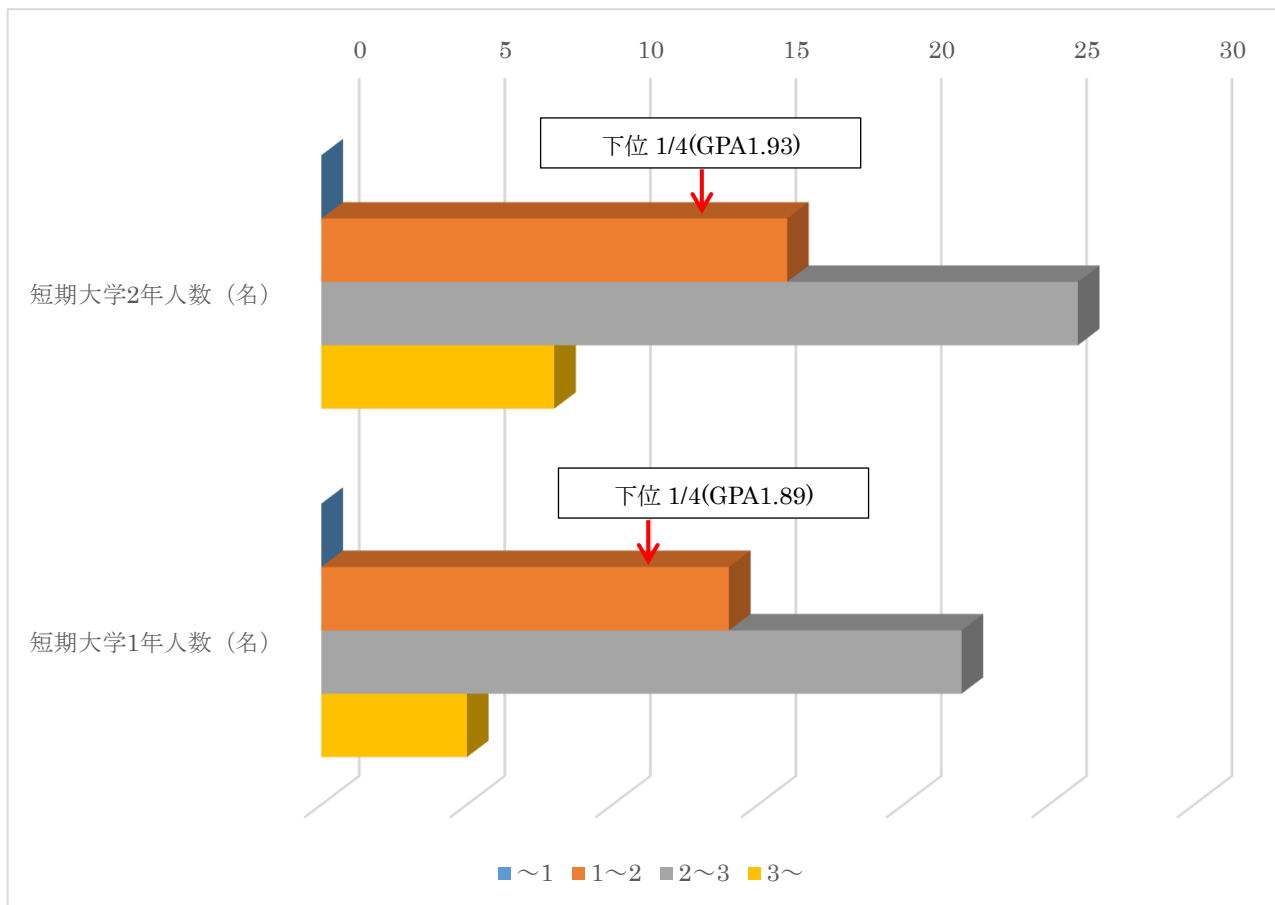


医療技術学部1年		
度数	有効	55
GPA平均値		1.8
GPA標準偏差		0.6
GPA 3.0～	人数(名)	0
	割合(%)	0.0
GPA 2.0～3.0	人数(名)	17
	割合(%)	30.9
GPA 1.0～2.0	人数(名)	36
	割合(%)	65.5
GPA ～1.0	人数(名)	2
	割合(%)	3.6
GPAパーセンタイル(GPA値)	25	1.38
	50	1.70
	75	2.17
GPAパーセンタイル(人数)	～25	13
	25～50	14
	50～75	14
	75～	14

\*下位 1/4 に該当する人数は、1 年生 13 名

\*下位 1/4 に該当する GPA は、1 年生 GPA1.38 未満

【短期大学部】



		短期大学部1年	短期大学部2年
度数	有効	41	50
GPA平均値		2.3	2.3
GPA標準偏差		0.5	0.6
GPA 3.0~	人数(名)	5	8
	割合(%)	12.2	16.0
GPA 2.0~3.0	人数(名)	22	26
	割合(%)	53.7	52.0
GPA 1.0~2.0	人数(名)	14	16
	割合(%)	34.1	32.0
GPA ~1.0	人数(名)	0	0
	割合(%)	0.0	0.0
GPAパーセンタイル(GPA値)	25	1.89	1.93
	50	2.25	2.32
	75	2.62	2.80
GPAパーセンタイル(人数)	~25	10	12
	25~50	9	13
	50~75	12	11
	75~	10	14

\*下位 1/4 に該当する人数は、1 年生 10 名、2 年生 12 名

\*下位 1/4 に該当する GPA は、1 年生 GPA1.89 未満、2 年生 GPA1.93 未満