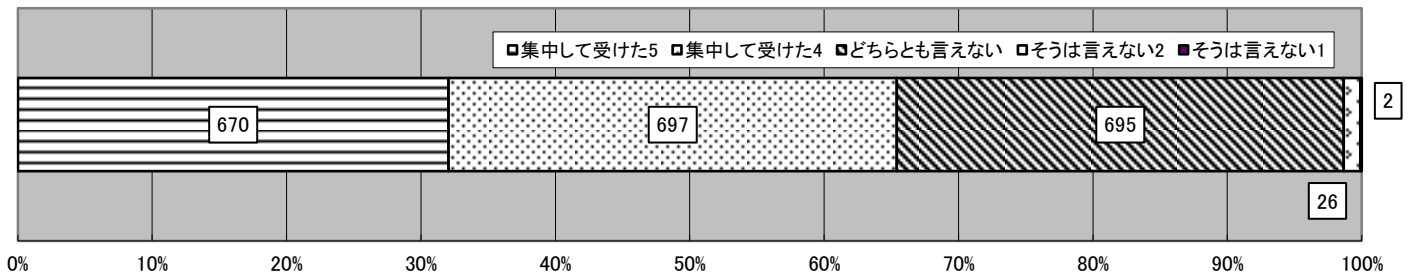


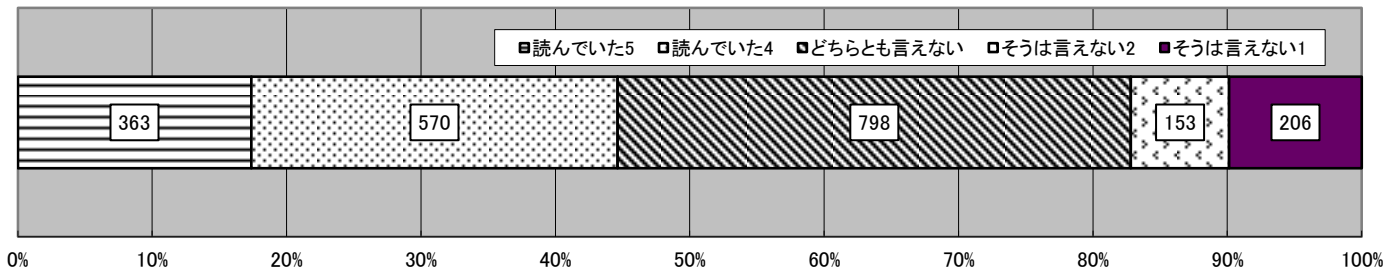
平成28年度前期 授業改善のための学生アンケート集計結果 (リハ学部)

I あなたはこの授業をどのような態度で受けたのかお尋ねします。

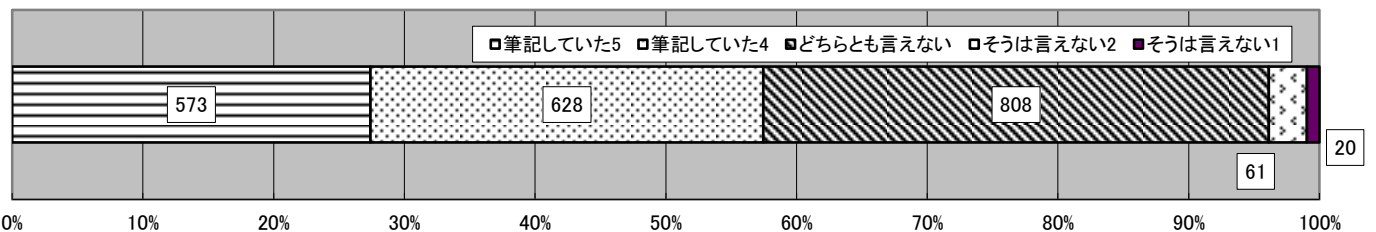
1. 授業は集中して受けた



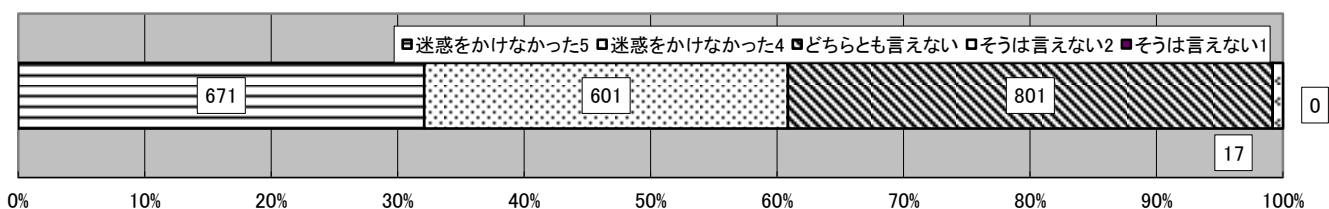
2. 前もってシラバス(授業概要)は読んでいた



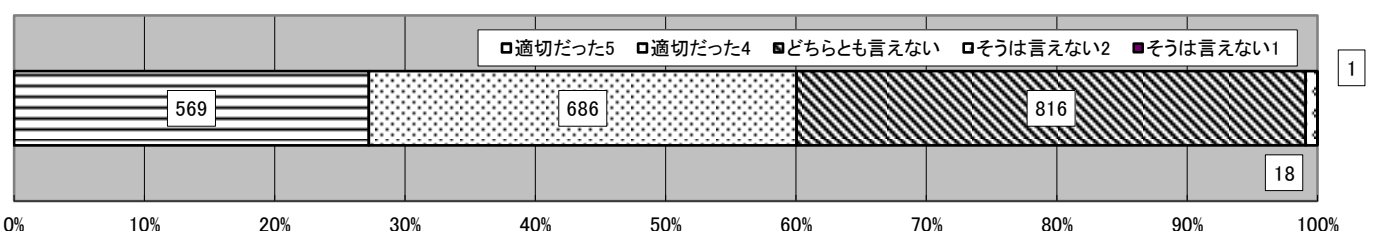
3. 授業の要点はきちんとノートに筆記していた



4. 私語など授業中他人に迷惑をかけてなかった

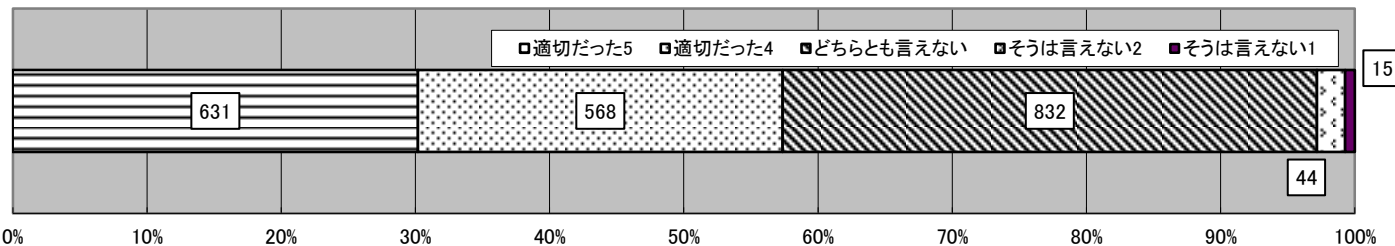


5. 授業態度は総合的に見て適切であった

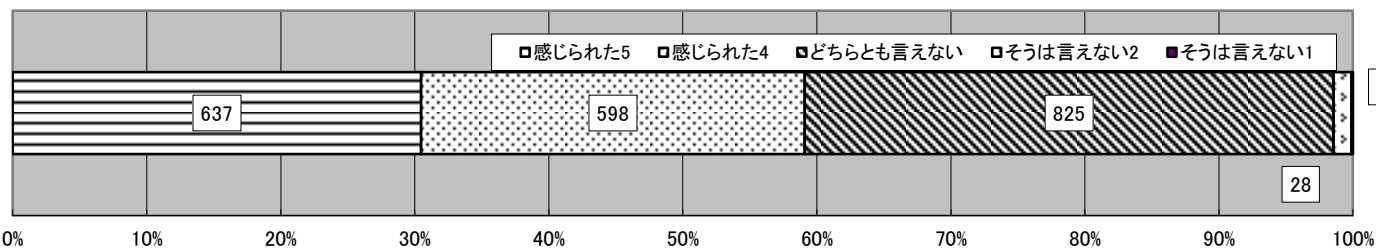


Ⅱ この授業の先生について、あなたがどのように思ったのかお尋ねします。

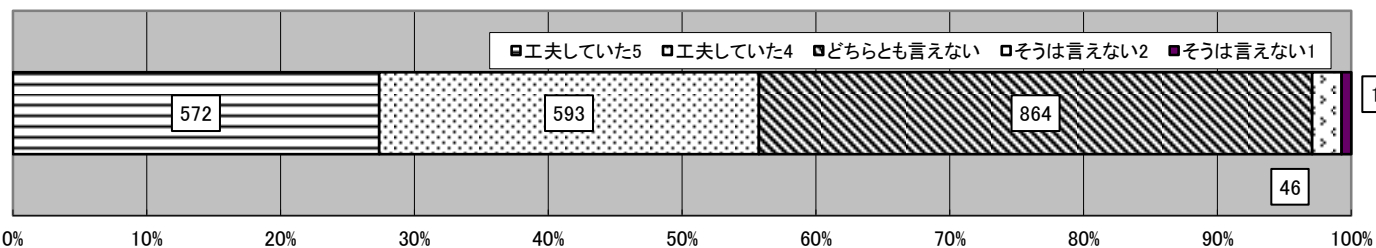
1. 授業中の先生の声の大きさや話す早さは適切であった



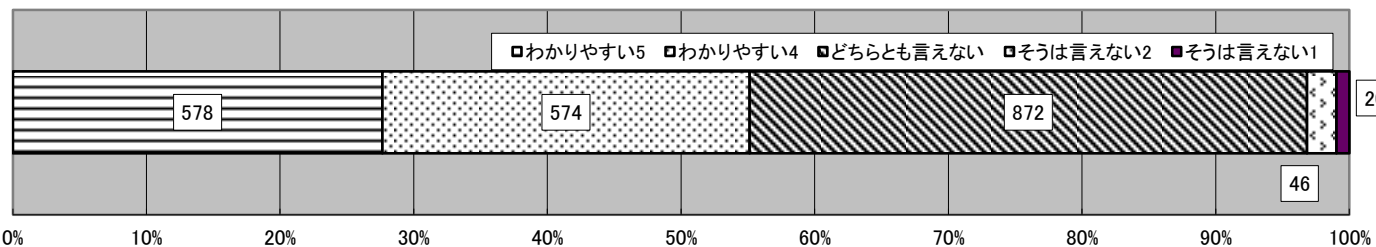
2. 授業中の先生に熱意が感じられた



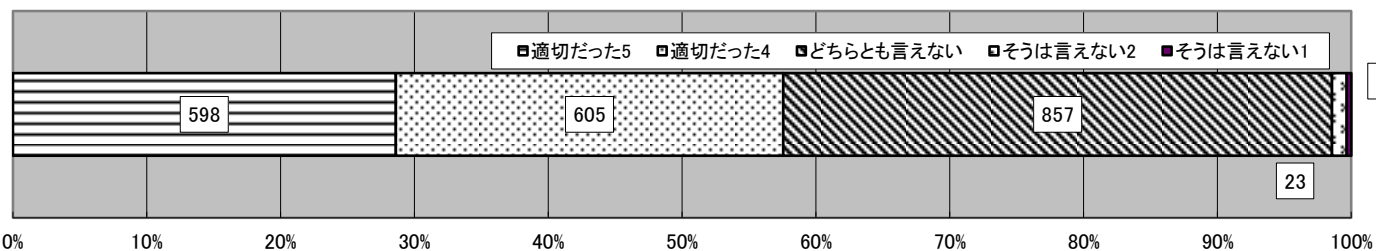
3. 先生は学生が授業を受けやすいように工夫していた



4. 先生の説明はわかりやすかった

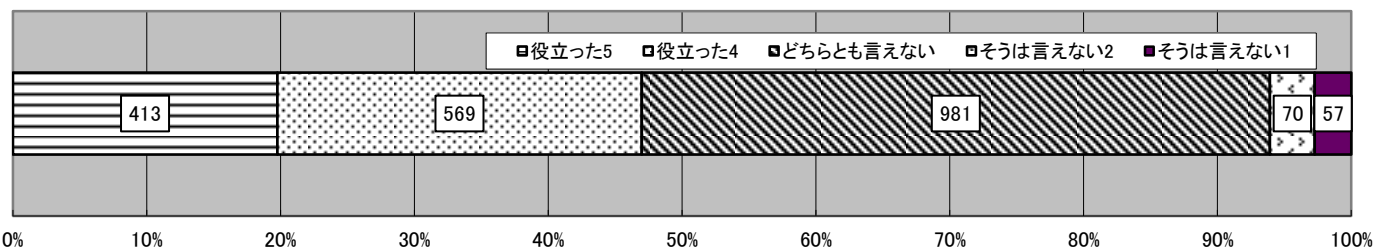


5. 先生の授業への取り組み方は総合的に見て適切であった

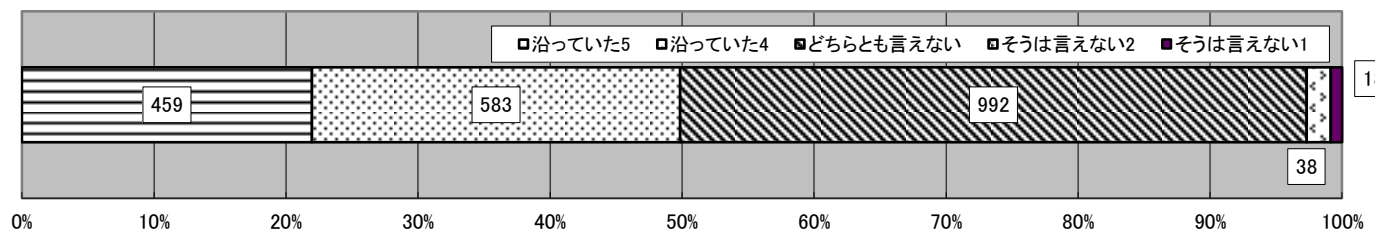


Ⅲ この授業について、あなたがどのように思ったのかお尋ねします。

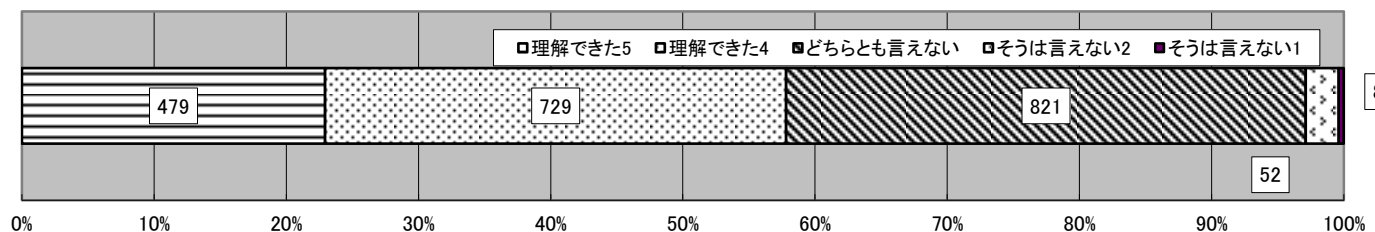
1. シラバス(授業概要)は受講する上で役立った



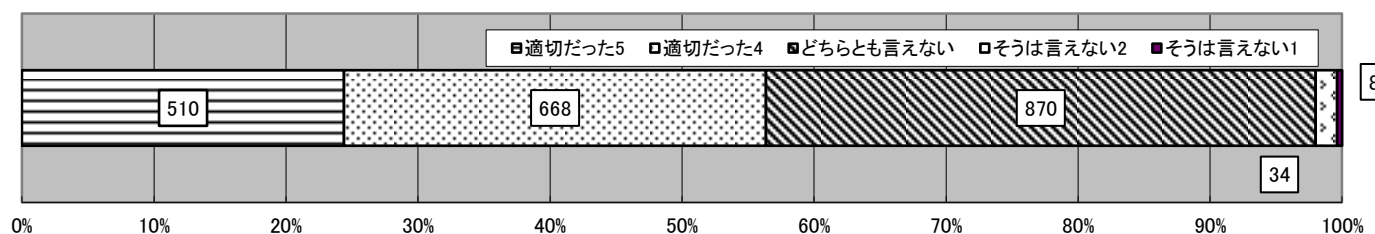
2. 授業はシラバス(授業概要)に沿っておこなわれていた



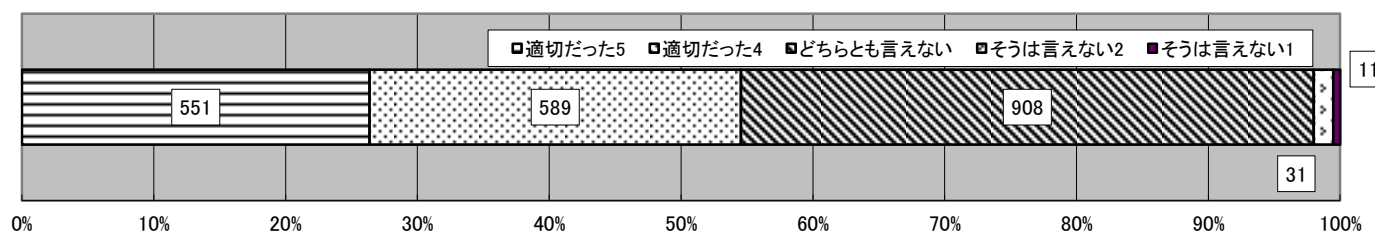
3. 授業の内容は理解できた



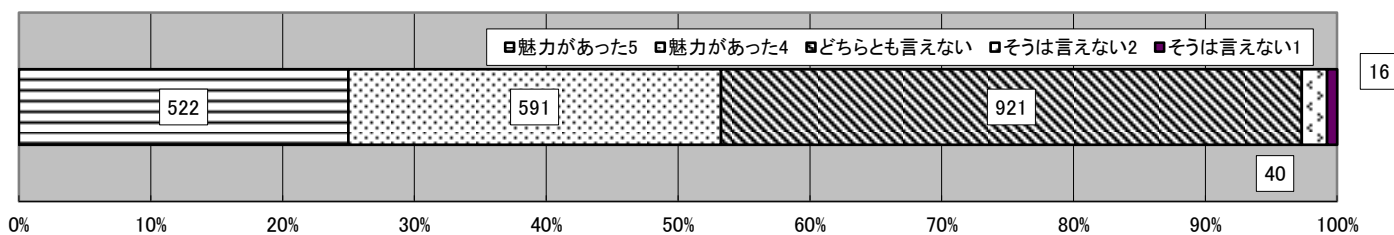
4. 授業の進み方は適切であった



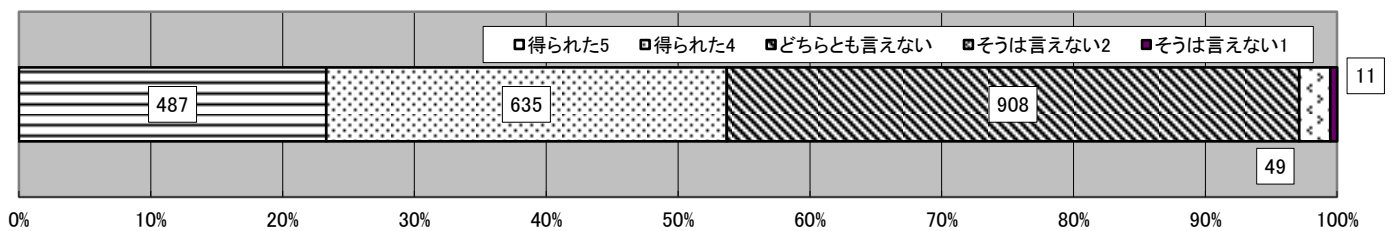
5. 授業で使われている教材は適切であった



6. 魅力のある授業であった



7. 授業で期待した学習効果が得られた



8. この授業を受けて良かったと思う

